

## サービス対象地域

- ・新ひだか町静内  
※東静内は要相談
- ・新冠町
- ・厚賀町

その他、地域によっては対応可能な場合もありますので、お気軽にご相談ください。



## 営業日・営業時間

(月曜～金曜)  
8:30～17:00

(土曜・日曜・祝日)  
休み

## 日高徳洲会病院 訪問看護室

事業所番号 0113811863

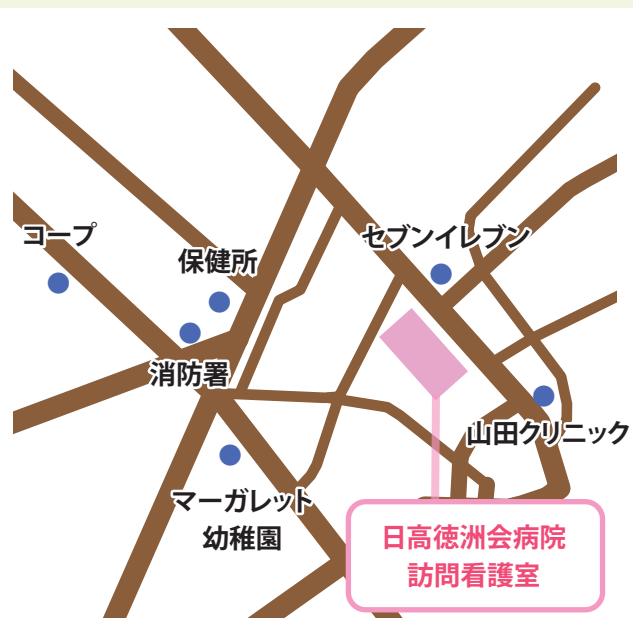
〒056-0005

北海道日高郡新ひだか町静内  
こうせい町 1丁目10番27号

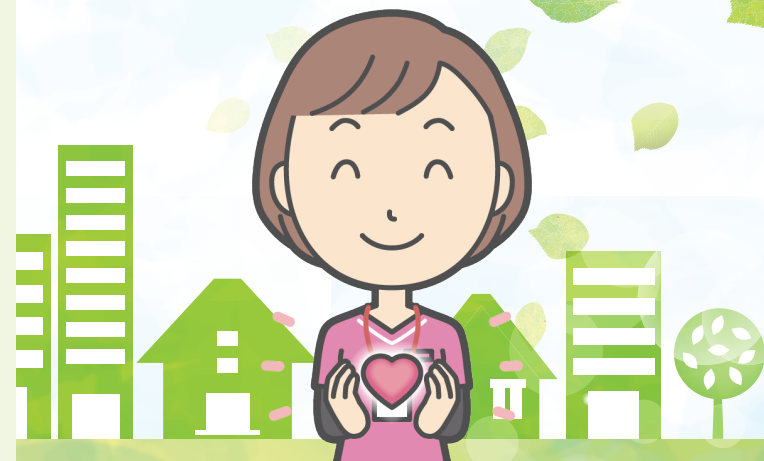
**0146 - 42 - 0701**

FAX : 0146 - 43 - 2168

URL : <http://hidakatokushukai.com/>



## 医療法人徳洲会 日高徳洲会病院 訪問看護室



やさしい看護をあなたに



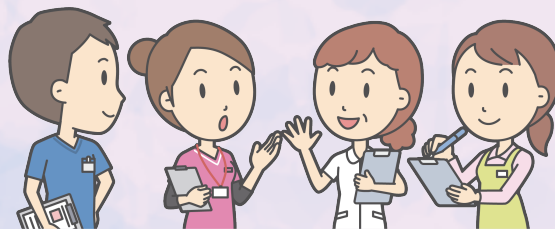
## 訪問看護室って なんですか？

病院の中にある1つの部署で、かかりつけの医師やケアマネージャー等の在宅に関わる方と連携し、自宅で安心して療養生活を送れるよう看護サービスを提供します。

一人ひとりの状況、状態に合わせて目標をもって心身のサポートをさせていただきます。

## ご利用について

利用開始には、当院医師からの指示が必要です。また、介護保険をご利用の場合は、ケアマネージャーからのケアプランが必要になります。  
訪問看護計画書に基づいたサービスを提供いたします。



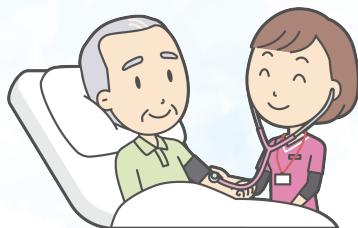
## 利用料金

- ・介護保険対象の方  
1～2割の自己負担があります
- ・医療保険対象の方  
1～3割の自己負担があります

**ご自宅での療養生活に  
不安がある方は、  
お気軽にご相談ください。**

## サービス内容 (一部)

体温・血圧・脈拍など  
身体の状態観察



尿管、吸引や在宅酸素など  
医療機器の管理



入浴や排泄の介助、  
服薬管理等の日常生活支援

